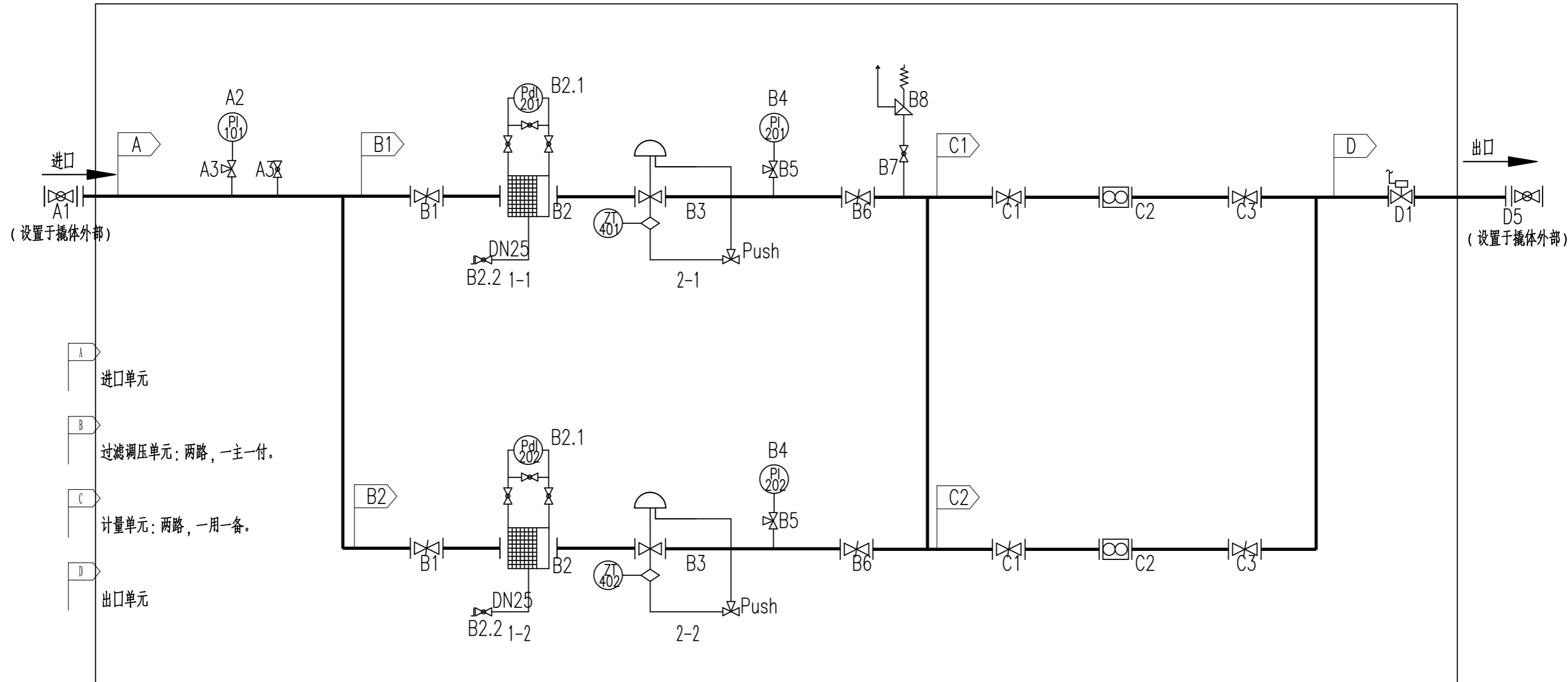


(日期)	
(签名)	
(专业)	



- A 进口单元
- B 过滤调压单元：两路，一主一付。
- C 计量单元：两路，一用一备。
- D 出口单元

图例

仪表控制符号说明：

- 被测参数：
P—压力，F—流量，Pd—压差，
- 仪表参数：
I—指示，T—变送，X—修正，

符号	名称	符号	名称	符号	名称
—	燃气管	— —	法兰连接	⊗	球阀
⊗	调压器	⌋	安全放散阀	⊗	蝶阀
⊗	切断阀	■	过滤器	— — —	流量计
⊗ Push	三通测试阀	⊙ Pd	压差计	⊗	电动执行机构
⊗	针阀	⊙ P	压力表		

宁波天光燃气设计有限公司			工程名称	
设计			设计阶段	方案
制图			专业	工艺
审核			工程号	
项目负责人			图号	
审定			比例	页号 1/1
			CAD编号	

调压计量撬工艺流程图